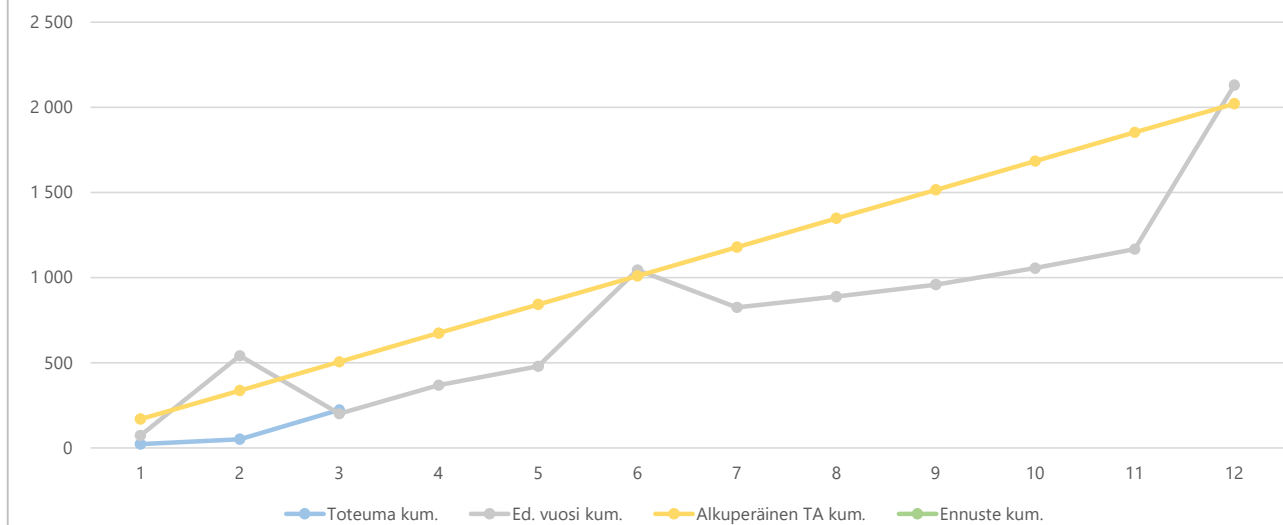
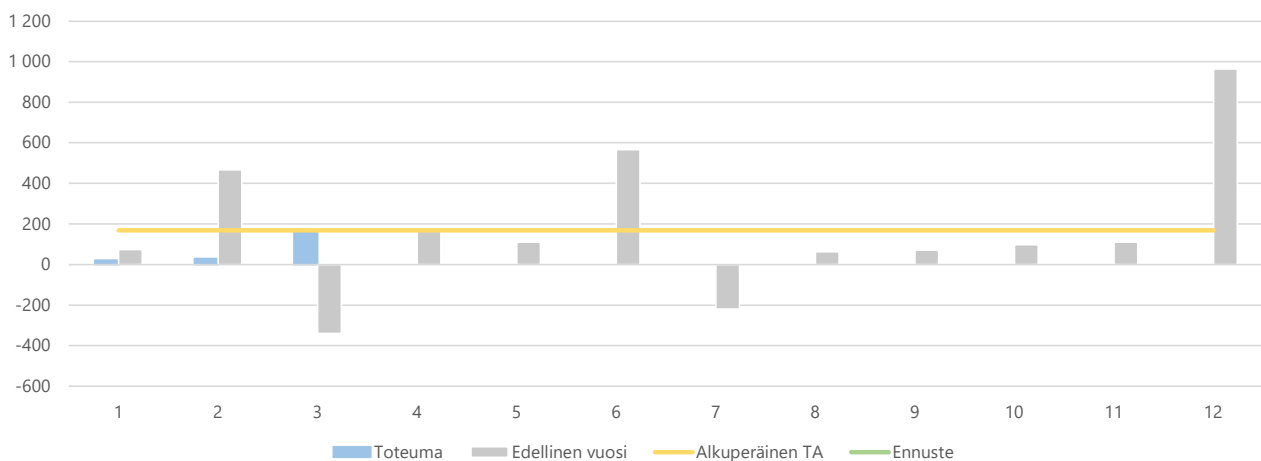


1) Tuloslaskelma (käyttötalous) €1 000	* MTA = muutettu talousarvio		** TA = alkuperäinen talousarvio		Ennuste 2022	Ennuste / MTA*	Ennuste TA 2022**	Ennuste / TA**	TP 2021	Ennuste / TP 2021
	Kum. 3/2022	Tot.-% / MTA*	Kum. 3/2021	Tot.-% / TP 2021						
Toimintatuotot	223	11,0%	200	9,4%	2 021		2 021		2 130	
Myyntituotot	181	17,5%	195	17,0%	1 035		1 035		1 144	
Maksutuotot	4	0,6%	4	0,6%	665		665		647	
Tuet ja avustukset	22	7,4%	-1	-0,2%	290		290		304	
Muut toimintatuotot	17	53,4%	2	6,5%	31		31		35	
Toimintakulut	-2 859	24,8%	-2 299	19,8%	-11 508		-11 508		-11 619	
Henkilöstökulut	-1 215	24,5%	-959	19,2%	-4 966		-4 966		-4 999	
Palvelujen ostot	-1 169	30,1%	-868	23,8%	-3 877		-3 877		-3 651	
Aineet, tarvikkeet ja tavarat	-11	19,3%	-12	21,4%	-55		-55		-54	
Avustukset	-325	15,9%	-335	14,3%	-2 050		-2 050		-2 345	
Muut toimintakulut	-140	25,0%	-126	22,0%	-560		-560		-570	
Toimintakate	-2 636	27,8%	-2 098	22,1%	-9 487		-9 487		-9 489	
Rahoitustuotot ja -kulut	0		0	22,4%					-1	
Vuosikate	-2 636	27,8%	-2 099	22,1%	-9 487		-9 487		-9 489	
Poistot ja arvonalentumiset	-21		-25	25,3%					-97	
Tilikauden tulos	-2 657	28,0%	-2 123	22,1%	-9 487		-9 487		-9 586	
Tilikauden yli-/alijäämä	-2 657	28,0%	-2 123	22,1%	-9 487		-9 487		-9 586	

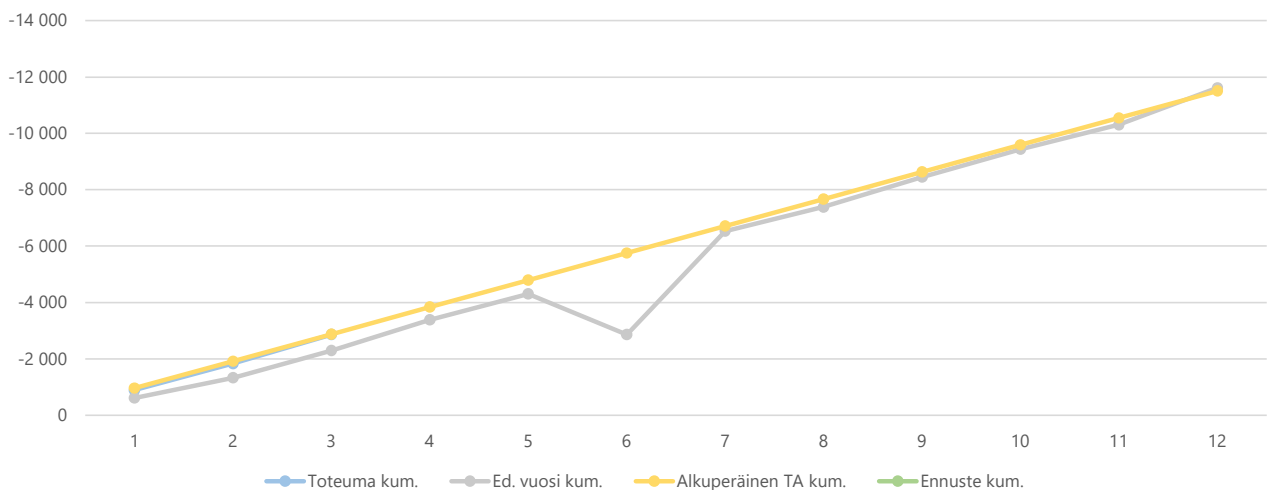
2a) Kumulatiiviset toimintatuotot
(vertailu edelliseen vuoteen, muutettuun talousarvioon ja ennusteeseen)
€1 000



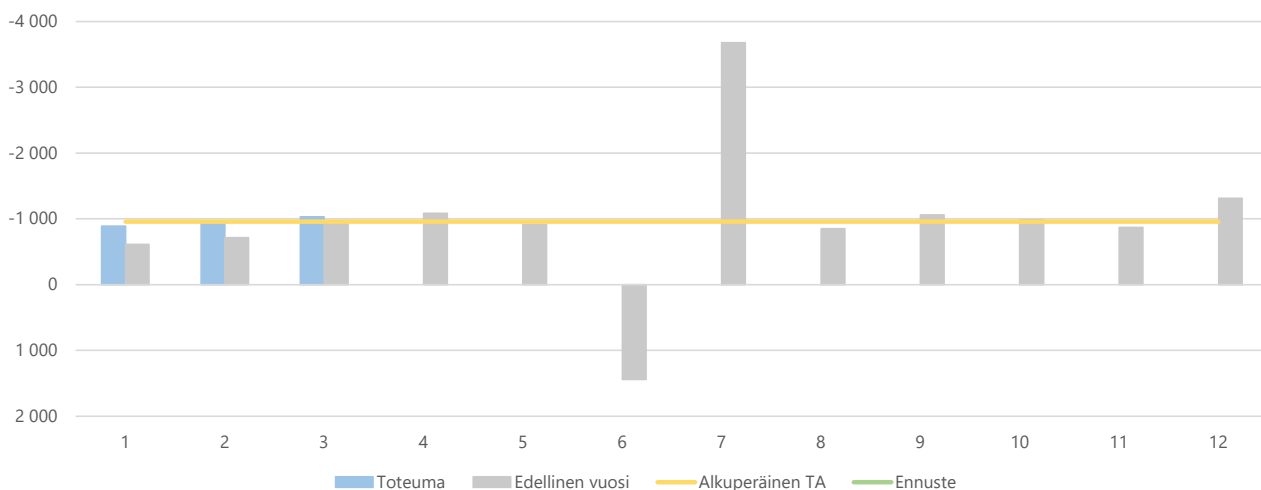
2b) Toimintatuottojen kuukausitoteumat
 (vertailu edelliseen vuoteen, muutettuun talousarvioon ja ennusteeseen)
 €1 000



3a) Kumulatiiviset toimintakulut
 (vertailu edelliseen vuoteen, muutettuun talousarvioon ja ennusteeseen)
 €1 000



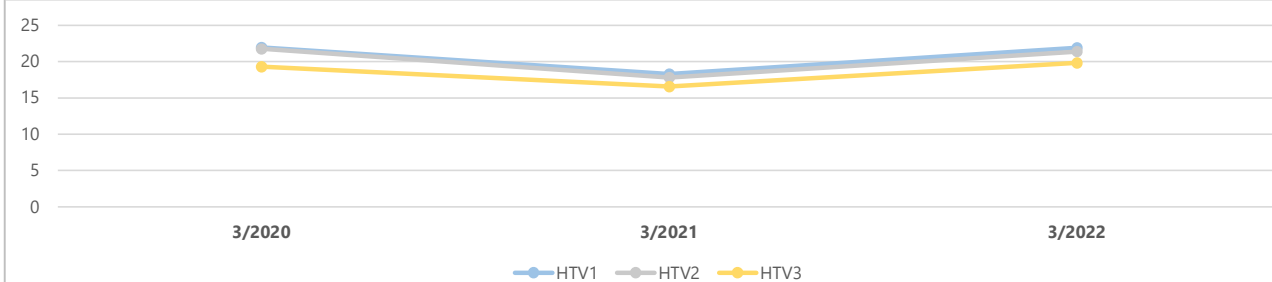
3b) Toimintakulujen kuukausitoteumat
 (vertailu edelliseen vuoteen, muutettuun talousarvioon ja ennusteeseen)
 €1 000



4) Toimintatuotot yksiköittäin €1 000	* MTA = muutettu talousarvio		** TA = alkuperäinen talousarvio		HUOM! Voit porautua eri laskentatunnisteisiin.					
	Kum.	Tot.-%	Kum.	Tot.-%	MTA 2022*	Ennuste	Ennuste	Ennuste	TP	Ennuste
	3/2022	/ MTA*	3/2021	/ TP 2021		2022	/ MTA*	TA 2022**	/ TA**	2021
1832 YHTEISET PALVELUT -TOIMILUOKA	223	11,0%	200	9,4%	2 021			2 021		2 130
18320 YHTEISET PALVELUT	223	11,0%	200	9,4%	2 021			2 021		2 130
183119 HENKILÖSTÖPALVELUT	104	16,3%	87	13,2%	637			637		660
183120 HALLINTO- JA ASIAKAS	32	3,0%	34	3,1%	1 042			1 042		1 109
183140 Talouden ohjaus	64	26,3%	53	20,4%	243			243		262
183150 Kehittäminen ja tietohallinta	23	23,4%	26	26,3%	99			99		99
Yhteensä	223	11,0%	200	9,4%	2 021			2 021		2 130

5) Toimintakulut yksiköittäin €1 000	* MTA = muutettu talousarvio		** TA = alkuperäinen talousarvio		HUOM! Voit porautua eri laskentatunnisteisiin.					
	Kum.	Tot.-%	Kum.	Tot.-%	MTA 2022*	Ennuste	Ennuste	Ennuste	TP	Ennuste
	3/2022	/ MTA*	3/2021	/ TP 2021		2022	/ MTA*	TA 2022**	/ TA**	2021
1832 YHTEISET PALVELUT -TOIMILUOKA	-2 859	24,8%	-2 299	19,8%	-11 508			-11 508		-11 619
18320 YHTEISET PALVELUT	-2 859	24,8%	-2 299	19,8%	-11 508			-11 508		-11 619
183119 HENKILÖSTÖPALVELUT	-1 053	20,3%	-911	17,4%	-5 198			-5 198		-5 225
183120 HALLINTO- JA ASIAKAS	-833	30,3%	-444	14,5%	-2 753			-2 753		-3 066
183140 Talouden ohjaus	-624	35,3%	-645	35,8%	-1 765			-1 765		-1 801
183150 Kehittäminen ja tietohallinta	-350	19,5%	-298	19,5%	-1 792			-1 792		-1 528
Yhteensä	-2 859	24,8%	-2 299	19,8%	-11 508			-11 508		-11 619

6a) Kumulatiiviset henkilötyövuodet (HTV1, HTV2 ja HTV3)



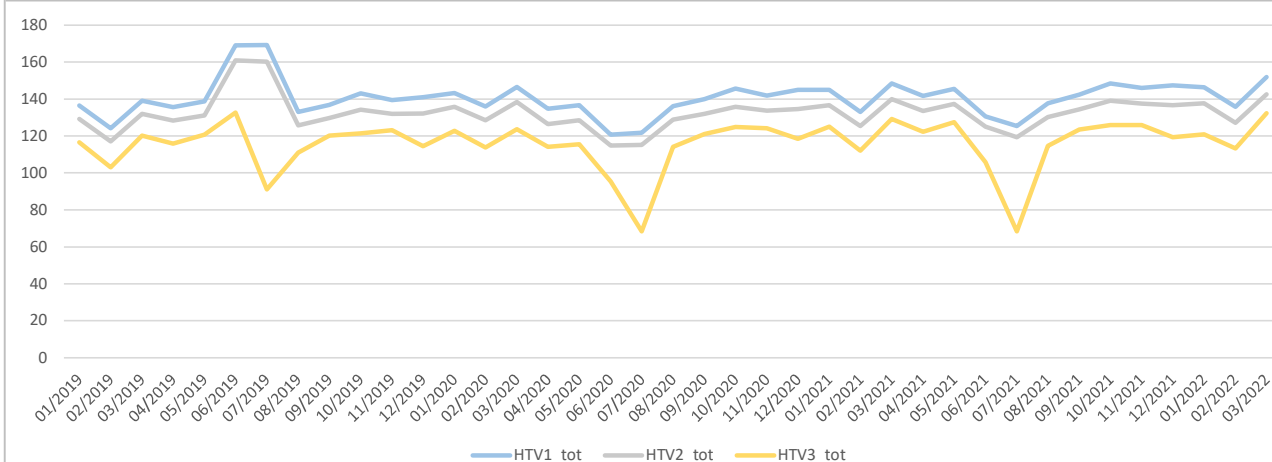
	3/2020	3/2021	Muutos	Muutos	3/2022	Muutos	Muutos
HTV1	21,9	18,3	-3,7	-16,7 %	21,9	3,6	19,9 %
HTV2	21,8	17,8	-3,9	-18,1 %	21,4	3,6	20,1 %
HTV3	19,3	16,6	-2,7	-14,1 %	19,8	3,2	19,6 %

HTV1 = palveluksessaolopäivien lukumäärä kalenteripäivinä / 365 * (osa-aikaprosentti/100)

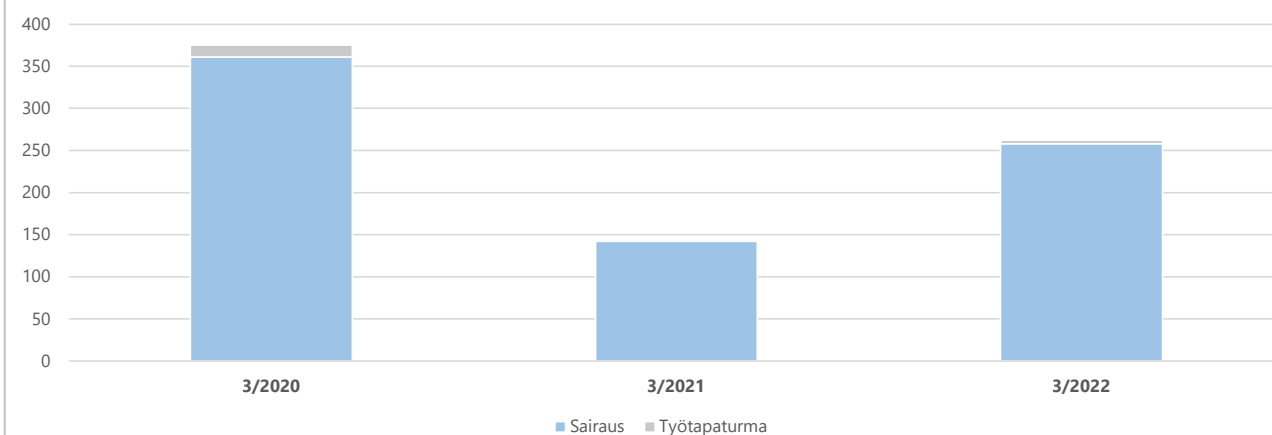
HTV2 = palkallisten palveluksessaolopäivien lukumäärä kalenteripäivinä / 365 * (osa-aikaprosentti/100)

HTV3 = palveluksessaolopäivien (vähennetty kaikki poissaolot) lkm kalenteripäivinä / 365 * (osa-aika-%/100)

6b) Henkilötyövuosien kuukausitoteumat (HTV1, HTV2 ja HTV3)

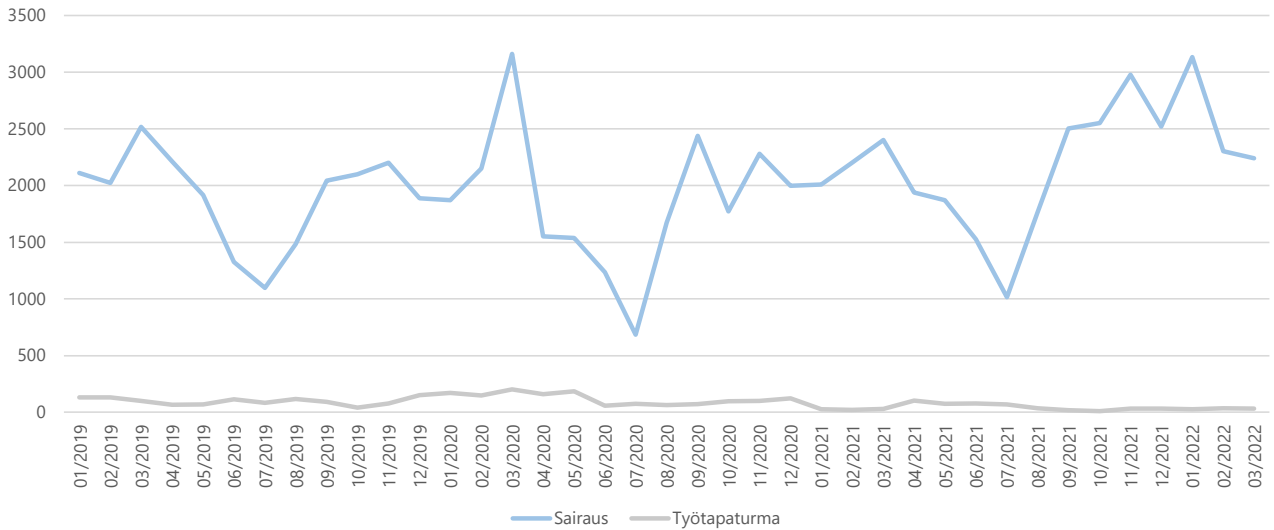


7a) Kumulatiiviset terveisperusteiset (= sairaus ja työtapaturma) poissaolot kalenteripäivät

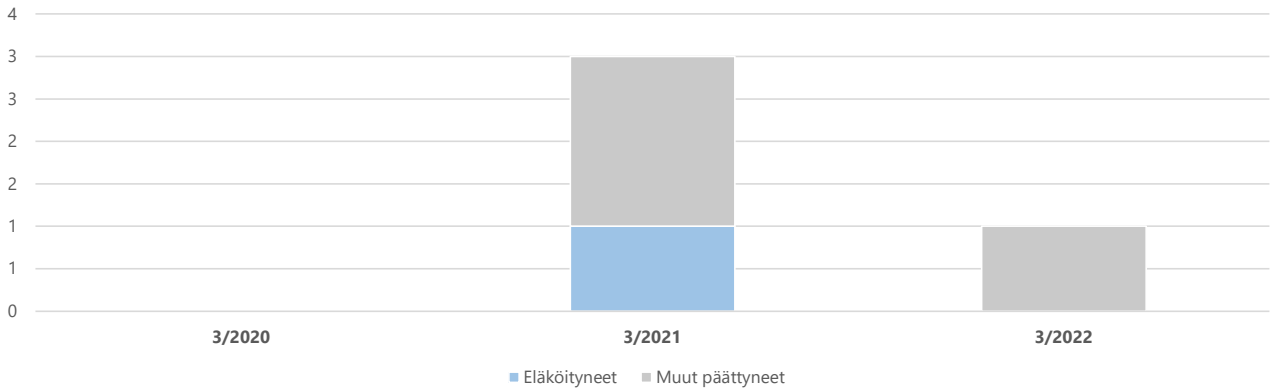


	3/2020	3/2021	Muutos	Muutos	3/2022	Muutos	Muutos
Sairaus	361	142	-219	-60,7 %	258	116	81,7 %
Työtapaturma	14	-	-14	-100,0 %	4	4	
Yhteensä	375	142	-233	-62,1 %	262	120	84,5 %

7b) Terveysperusteisten (= sairaus ja työtapaturma) poissaolojen kuukausitoteumat kalenteripäivät



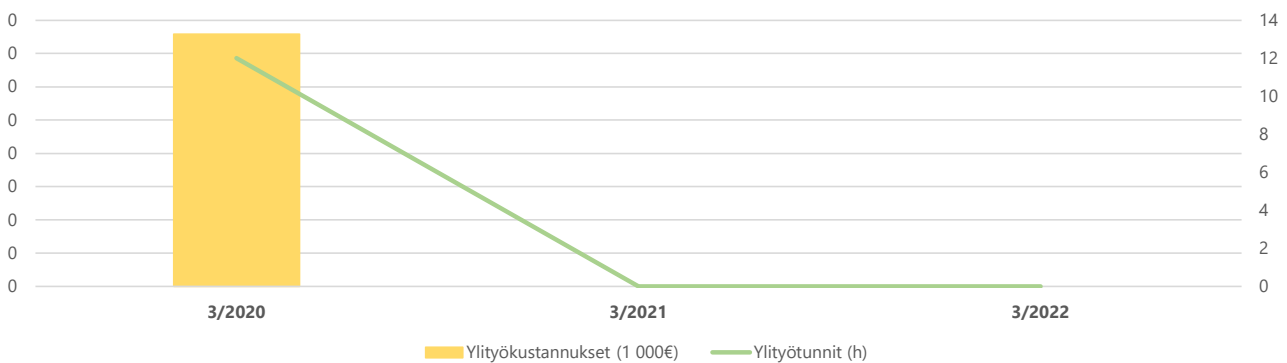
8) Kumulatiiviset vakituisen henkilöstön päättyneet palvelussuhteet



	3/2020	Vaiht.-%	3/2021	Vaiht.-%	Muutos	3/2022	Vaiht.-%	Muutos
Vakit. päättyneet palvelussuhteet			3	4,4 %		1	1,4 %	-66,7 %
- joista eläköityneet			1	1,5 %				-100,0 %
Vakituisen henkilöstön lukumäärä	71		68		-4,2 %	72		5,9 %

Vaihtuvuus% = Vakituisten päättyneet palvelussuhteet / vakituisen henkilöstön lukumäärä

9) Kumulatiiviset ylityökustannukset (1 000 €) ja -tunnit (h)



	3/2020	3/2021	Muutos	Muutos	3/2022	Muutos	Muutos
Ylityökustannukset (1 000€)	0	0	0	-100,0 %			
Ylityötunnit (h)	12		-12	-100,0 %			